

# LE CATALOGUE MESSIER

Le Français Charles Messier ( 1730 - 1817 ), surnommé le furet des comètes par Louis XV, fut l'un des plus brillants astronomes de son époque. De nos jours, il est surtout connu pour son catalogue, dit Catalogue Messier.

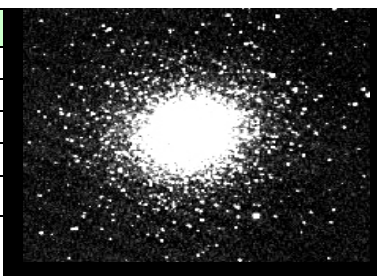
Ce dernier répertorie plus d'une centaine d'objets célestes qui apparaissent depuis la Terre comme une tâche floue : amas stellaire, nébuleuses, galaxies.

Les objets du catalogue Messier se notent avec M, suivi d'un chiffre allant de 1 à 110. C'est en recherchant les comètes qu'il a établi ce catalogue.

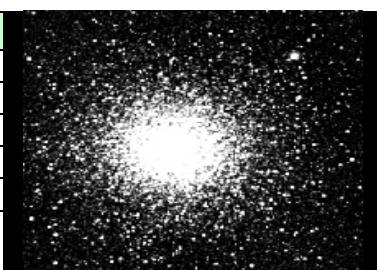
<b>M 1 ( NGC 1952 )</b>			
Type	Nébuleuse	Declinaison	05h34min33
Constellation	Taureau	A.D.	22°01'01''
Taille	6.0' x 4.0'	Magnitude	8.4
Repérage	📍	Interêt	😊😊
Visibilité	🔭	Photographiable	👁️👁️
Surnommée la Nébuleuse du Crabe, M 1 est un reste de supernova			



<b>M 2 ( NGC 7089 )</b>			
Type	Amas Globulaire	Declinaison	21h33min34
Constellation	Verseau	A.D.	- 00°48'38''
Taille	12.9'	Magnitude	6.5
Repérage	📍	Interêt	😊
Visibilité	🔭	Photographiable	👁️👁️
M 2 est un brillant amas globulaire qui se situe à 5° nord de l'étoile double brillante Beta Verseau			



<b>M 3 ( NGC 5272 )</b>			
Type	Amas Globulaire	Declinaison	+ 28°22'51''
Constellation	Chiens de Chasse	A.D.	13h42min15
Taille	16.2'	Magnitude	6.4
Repérage	📍	Interêt	😊😊
Visibilité	👁️	Photographiable	👁️👁️
Amas Globulaire contenant plus d'un million d'étoiles.			



<b>M 4 ( NGC 6121 )</b>			
Type	Amas Globulaire	Declinaison	- 26°32'09''
Constellation	Scorpion	A.D.	16h23min40
Taille	26.3'	Magnitude	5.9
Repérage	📍	Interêt	😊
Visibilité	👁️	Photographiable	👁️👁️
Amas globulaire très résoluble avec une structure bien déliée.			



<b>M 5 ( NGC 5904 )</b>			
Type	Amas Globulaire	Declinaison	+ 02°04'49''
Constellation	Queue du Serpent	A.D.	15h18min40
Taille	17.4'	Magnitude	5.8
Repérage	📍	Interêt	😊😊
Visibilité	👁️	Photographiable	👁️👁️
Amas Globulaire très résoluble.			



<b>M 6 ( NGC 6405 )</b>			
Type	Amas Ouvert	Declinaison	- 32°13'03''
Constellation	Scorpion	A.D.	17h40min10
Taille	15'	Magnitude	4.2
Repérage	📍	Interêt	😊😊
Visibilité	👁️	Photographiable	👁️👁️
Surnommé l'amas du Papillon, il est composé de 132 étoiles.			



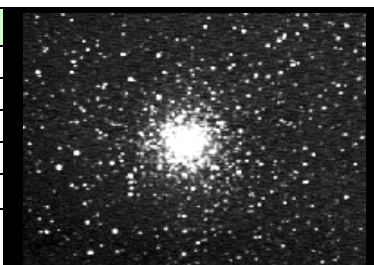
<b>M 7 (NGC 6475)</b>			
Type	Amas Ouvert	Declinaison	- 34°49'02''
Constellation	Scorpion	A.D.	17h53min56
Taille	80'	Magnitude	3.3
Repérage	📍	Interêt	😊😊
Visibilité	👁️	Photographiable	👉😊👈
Amas ouvert brillant et dispersé contenant 130 étoiles.			



<b>M 8 (NGC 6523)</b>			
Type	Nébuleuse à émission	Declinaison	- 24°22'58''
Constellation	Sagittaire	A.D.	19h44min59
Taille	50' x 40'	Magnitude	5.8
Repérage	📍	Interêt	😊😊
Visibilité	👁️	Photographiable	😊
Connue sous le nom de la Nébuleuse de la Lagune, elle est grande et impressionnante.			



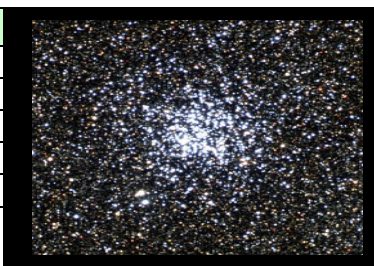
<b>M 9 (NGC 6333)</b>			
Type	Amas Globulaire	Declinaison	- 18°31'04''
Constellation	Ophiuchus	A.D.	17h19min17
Taille	9.3'	Magnitude	7.9
Repérage	😊	Interêt	😊
Visibilité	👁️	Photographiable	👉😊👈
Amas Globulaire compact et tacheté.			



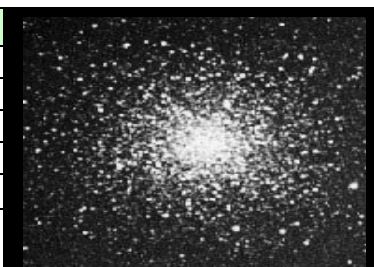
<b>M 10 (NGC 6254)</b>			
Type	Amas Globulaire	Declinaison	- 04°06'02''
Constellation	Ophiuchus	A.D.	17h32min28
Taille	15.1'	Magnitude	6.6
Repérage	😊	Interêt	😊
Visibilité	👁️	Photographiable	👉😊👈
Amas Globulaire très résoluble.			



<b>M 11 (NGC 6705)</b>			
Type	Amas Ouvert	Declinaison	- 06°15'51''
Constellation	Ecu de Sobieski	A.D.	18h51min11
Taille	14'	Magnitude	5.8
Repérage	📍	Interêt	😊😊
Visibilité	👁️	Photographiable	😊
L'amas du Canard Sauvage est très dense.			



<b>M 12 (NGC 6218)</b>			
Type	Amas Globulaire	Declinaison	- 01°57'04''
Constellation	Ophiuchus	A.D.	16h47min16
Taille	14.5'	Magnitude	6.6
Repérage	😊	Interêt	😊😊
Visibilité	👁️	Photographiable	👉😊👈
Amas Globulaire très résoluble.			



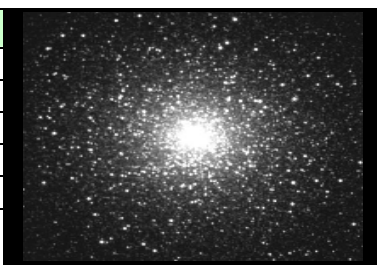
<b>M 13 ( NGC 6205 )</b>			
Type	Amas Globulaire	Declinaison	+ 36°28'03''
Constellation	Hercule	A.D.	16h41min45
Taille	16.6'	Magnitude	5.9
Repérage	📍	Interêt	😊😊
Visibilité	👁️	Photographiable	📷👉👎
Grand Amas Globulaire bien défini.			



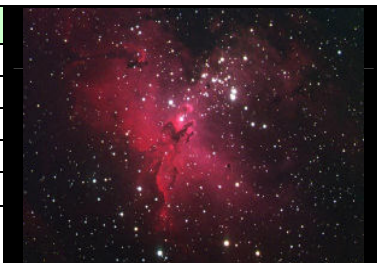
<b>M 14 ( NGC 6402 )</b>			
Type	Amas Globulaire	Declinaison	- 03°14'59''
Constellation	Ophiuchus	A.D.	17h37min40
Taille	11.7'	Magnitude	7.6
Repérage	😊	Interêt	😊
Visibilité	👁️	Photographiable	📷👉👎
Amas Globulaire brillant.			



<b>M 15 ( NGC 7078 )</b>			
Type	Amas Globulaire	Declinaison	+ 12°10'21''
Constellation	Pegase	A.D.	21h30min04
Taille	12.3'	Magnitude	6.4
Repérage	📍	Interêt	😊😊
Visibilité	👁️	Photographiable	📷👉👎
Amas Globulaire très résoluble contenant une nébuleuse planétaire.			



<b>M 16 ( NGC 6611 )</b>			
Type	Nébuleuse et Amas	Declinaison	- 13°46'55''
Constellation	Queue du Serpent	A.D.	18h18min53
Taille	35'	Magnitude	6
Repérage	📍	Interêt	😊😊
Visibilité	👁️	Photographiable	😊
La Nébuleuse de l'Aigle est une grande nébuleuse à émission associée à un amas ouvert.			



<b>M 17 ( NGC 6618 )</b>			
Type	Nébuleuse et Amas	Declinaison	- 16°10'55''
Constellation	Sagittaire	A.D.	18h20min53
Taille	46'	Magnitude	6
Repérage	📍	Interêt	😊😊
Visibilité	👁️	Photographiable	😊
La Nébuleuse Oméga est une nébuleuse à émission brillante associée à un amas ouvert.			



<b>M 18 ( NGC 6613 )</b>			
Type	Amas Ouvert	Declinaison	- 17°07'55''
Constellation	Sagittaire	A.D.	18h19min59
Taille	9'	Magnitude	6.9
Repérage	📍	Interêt	😞
Visibilité	👁️	Photographiable	📷👉👎
Amas Ouvert brillant et dispersé contenant 18 étoiles.			



<b>M 19 ( NGC 6273 )</b>			
Type	Amas Globulaire	Declinaison	- 26°16'07''
Constellation	Ophiuchus	A.D.	17h02min41
Taille	13 .5'	Magnitude	7.2
Repérage	😊	Interêt	😊
Visibilité	🔭	Photographiable	🌟🌟🌟
Amas Globulaire brillant.			



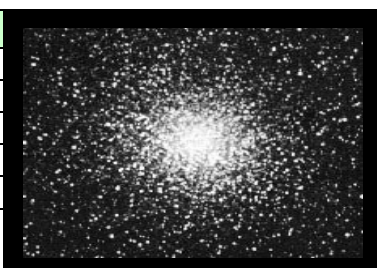
<b>M 20 ( NGC 6514 )</b>			
Type	Nébuleuse à émission	Declinaison	- 23°01'58''
Constellation	Sagittaire	A.D.	18h02min23
Taille	29'	Magnitude	6.3
Repérage	🌟	Interêt	😊😊
Visibilité	🔭	Photographiable	😊
Surnommée la Trifide, c'est une nébuleuse à émission et réflexion.			



<b>M 21 ( NGC 6531 )</b>			
Type	Amas Ouvert	Declinaison	- 22°29'58''
Constellation	Sagittaire	A.D.	18h04min41
Taille	13'	Magnitude	5.9
Repérage	🌟	Interêt	😞
Visibilité	🔭	Photographiable	🌟🌟
Riche amas ouvert contenant 50 étoiles.			



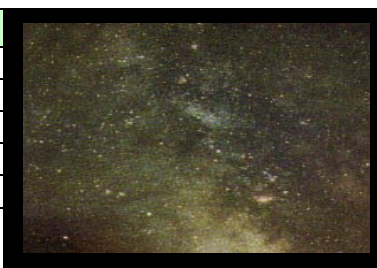
<b>M 22 ( NGC 6656 )</b>			
Type	Amas Globulaire	Declinaison	- 23°53'54''
Constellation	Sagittaire	A.D.	18h36min29
Taille	24'	Magnitude	5.1
Repérage	🌟	Interêt	😊😊
Visibilité	👁️	Photographiable	🌟🌟
Amas Globulaire très résoluble contenant environ 500 000 étoiles.			



<b>M 23 ( NGC 6494 )</b>			
Type	Amas Ouvert	Declinaison	- 19°00'59''
Constellation	Sagittaire	A.D.	17h56min53
Taille	27'	Magnitude	5.5
Repérage	🌟	Interêt	😊😊
Visibilité	👁️	Photographiable	😊
Amas ouvert dense contenant 120 étoiles.			



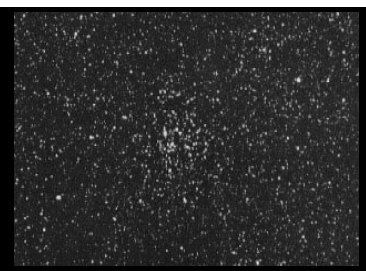
<b>M 24 ( NGC 6603 )</b>			
Type	Amas Ouvert	Declinaison	- 18°24'56''
Constellation	Sagittaire	A.D.	18h18min29
Taille	5'	Magnitude	11
Repérage	🌟	Interêt	😊😊
Visibilité	👁️	Photographiable	😊
Surnommée le Nuage d'étoiles du Sagittaire, c'est un amas ouvert dense.			



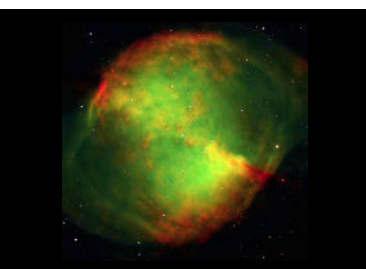
<b>M 25 ( IC 4725 )</b>			
Type	Amas Ouvert	Declinaison	- 19°14'54''
Constellation	Sagittaire	A.D.	18h31min41
Taille	32'	Magnitude	4
Repérage	📍	Interêt	😊😊
Visibilité	🔭	Photographiable	😊
Grand amas ouvert brillant contenant 80 étoiles.			



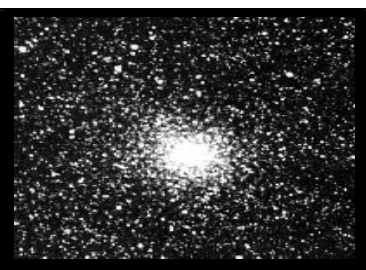
<b>M 26 ( NGC 6694 )</b>			
Type	Amas Ouvert	Declinaison	- 09°23'51''
Constellation	Ecu de Sobriéski	A.D.	18h45min17
Taille	15'	Magnitude	8
Repérage	😊	Interêt	😞
Visibilité	🔭	Photographiable	🌟😊🌟
Riche amas ouvert contenant 30 étoiles.			



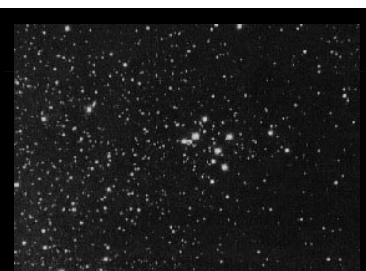
<b>M 27 ( NGC 6853 )</b>			
Type	Nébuleuse Planétaire	Declinaison	+ 22°43'15''
Constellation	Petit Renard	A.D.	19h59min40
Taille	15.2'	Magnitude	8.1
Repérage	📍	Interêt	😊😊
Visibilité	🔭	Photographiable	🌟😊🌟
Surnommée la Nébuleuse de l'Haltère, elle est irrégulière brillante avec deux lobes bien définis.			



<b>M 28 ( NGC 6626 )</b>			
Type	Amas Globulaire	Declinaison	- 24°51'56''
Constellation	Sagittaire	A.D.	18h24min35
Taille	11.2'	Magnitude	6.9
Repérage	📍	Interêt	😊
Visibilité	🔭	Photographiable	🌟😊🌟
Amas Globulaire très résoluble.			



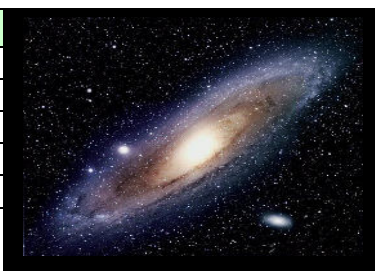
<b>M 29 ( NGC 6913 )</b>			
Type	Amas Ouvert	Declinaison	+ 38°32'14''
Constellation	Cygne	A.D.	20h23min54
Taille	7'	Magnitude	6.6
Repérage	😊	Interêt	😊
Visibilité	🔭	Photographiable	😊
Amas Ouvert banal contenant 81 étoiles de magnitude supérieure ou égale à neuf.			



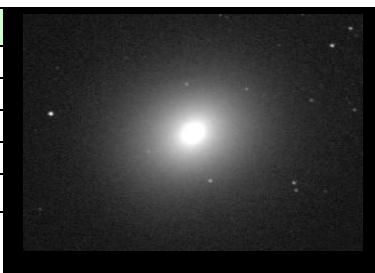
<b>M 30 ( NGC 7099 )</b>			
Type	Amas Globulaire	Declinaison	- 23°10'32''
Constellation	Capricorne	A.D.	2h40min29
Taille	11'	Magnitude	7.5
Repérage	😊	Interêt	😊
Visibilité	🔭	Photographiable	🌟😊🌟
Amas Globulaire hautement résolu.			



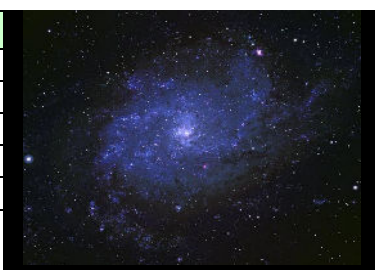
<b>M 31 (NGC 224)</b>			
Type	Galaxie Spirale	Declinaison	+ 41°16'20''
Constellation	Andromède	A.D.	00h42min45
Taille	188.8' x 61.5'	Magnitude	4
Repérage	📍	Interêt	😊😊
Visibilité	👁️	Photographiable	😊
La galaxie d'Andromède est la plus brillante du ciel nordique, très allongée avec un centre brillant et poussiéreux. C'est notre plus proche voisine.			



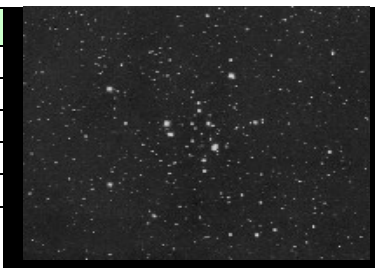
<b>M 32 (NGC 221)</b>			
Type	Galaxie elliptique	Declinaison	+ 40°52'11''
Constellation	Andromède	A.D.	00h42min43
Taille	8' x 6'	Magnitude	8.2
Repérage	📍	Interêt	😊😊
Visibilité	👁️	Photographiable	😊
Galaxie satellite de M 31			



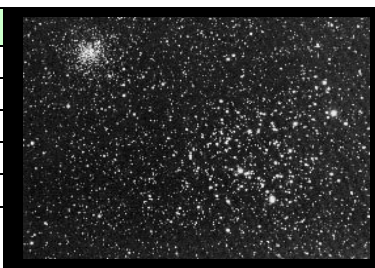
<b>M 33 (NGC 598)</b>			
Type	Galaxie Spirale	Declinaison	+ 30°39'14''
Constellation	Triangle	A.D.	01h33min58
Taille	64' x 35'	Magnitude	5.7
Repérage	📍	Interêt	😊😊
Visibilité	👁️	Photographiable	😊
La galaxie du Triangle est une grande spirale vue de face.			



<b>M 34 (NGC 1039)</b>			
Type	Amas Ouvert	Declinaison	+ 42°47'07''
Constellation	Persée	A.D.	02h42min04
Taille	35'	Magnitude	5.2
Repérage	📍	Interêt	😊
Visibilité	👁️	Photographiable	😊
Riche amas ouvert contenant 80 étoiles.			



<b>M 35 (NGC 2168)</b>			
Type	Amas Ouvert	Declinaison	+ 24°19'58''
Constellation	Gémeaux	A.D.	06h08min57
Taille	28'	Magnitude	5.1
Repérage	📍	Interêt	😊😊
Visibilité	👁️	Photographiable	😊
Amas ouvert riche conteant environ 120 étoiles.			



<b>M 36 (NGC 1960)</b>			
Type	Amas Ouvert	Declinaison	+ 34°07'59''
Constellation	Cocher	A.D.	05h36min9
Taille	12'	Magnitude	6
Repérage	😊	Interêt	😊😊
Visibilité	👁️	Photographiable	😊
Amas ouvert riche avec une forte concentration centrale.			



<b>M 37 ( NGC 2099 )</b>			
Type	Amas Ouvert	Declinaison	+ 32°32'57
Constellation	Cocher	A.D.	05h52min57
Taille	24'	Magnitude	5.6
Repérage	☺	Interêt	☺☺
Visibilité	👁	Photographiable	☺
Amas ouvert contenant 150 étoiles.			



<b>M 38 ( NGC 1912 )</b>			
Type	Amas Ouvert	Declinaison	+ 35°50'00''
Constellation	Cocher	A.D.	05h28min45
Taille	21'	Magnitude	6.4
Repérage	☺	Interêt	☺☺
Visibilité	👁	Photographiable	☺
Riche en étoiles, on peut y découvrir une petite concentration centrale.			



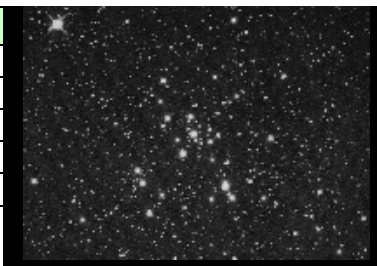
<b>M 39 ( NGC 7092 )</b>			
Type	Amas Ouvert	Declinaison	+ 48°26'14''
Constellation	Cygne	A.D.	21h32min16
Taille	32'	Magnitude	4.6
Repérage	📍	Interêt	☺☺
Visibilité	👁	Photographiable	☺
Amas Ouvert éparpillé contenant 28 étoiles.			



<b>M 40</b>			
Type	Etoile Double	Declinaison	+ 58°05'00''
Constellation	Grande Ourse	A.D.	12h24min04
Taille	50'	Magnitude	9.1
Repérage		Interêt	
Visibilité		Photographiable	



<b>M 41 ( NGC 2287 )</b>			
Type	Amas Ouvert	Declinaison	- 20°44'03''
Constellation	Grand Chien	A.D.	06h46min01
Taille	38'	Magnitude	4.5
Repérage	📍	Interêt	☺☺
Visibilité	👁	Photographiable	☺
Amas contenant une centaine d'étoiles.			



<b>M 42 ( NGC 1976 )</b>			
Type	Nébuleuse à émission	Declinaison	- 05°26'55''
Constellation	Orion	A.D.	05h35min26
Taille	66'	Magnitude	4
Repérage	📍	Interêt	☺☺
Visibilité	👁	Photographiable	☺
La grande Nébuleuse d'Orion est un nuage lumineux de gaz ionisé excité par les jeunes étoiles chaudes qui occupent sa région centrale.			





M 43 ( NGC 1982 )			
Type	Nébuleuse à réflexion	Declinaison	- 05°15'55''
Constellation	Orion	A.D.	05h35min38
Taille	20'	Magnitude	9
Repérage	📍	Interêt	😊😊
Visibilité	👁️	Photographiable	😊
Nébuleuse à émission et réflexion, détachée de M 42 par une voie de poussière noire qui obscurcit leur lien.			



M 44 ( NGC 2632 )			
Type	Amas ouvert	Declinaison	+ 11°48'47''
Constellation	Cancer	A.D.	08h50min26
Taille	30'	Magnitude	6.9
Repérage	📍	Interêt	😊
Visibilité	👁️	Photographiable	😊
Surnommé l'Amas de la Ruche, il est très brillant et très dispersé.			



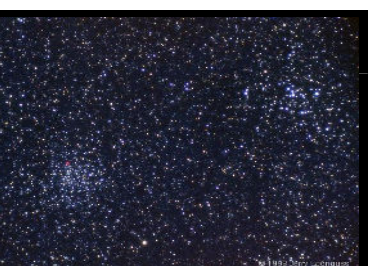
M 45			
Type	Nébuleuse et Amas	Declinaison	+ 24°07'09''
Constellation	Taureau	A.D.	03h47min03
Taille	110'	Magnitude	1.2
Repérage	📍	Interêt	😊😊
Visibilité	👁️	Photographiable	😊
Surnommé les Pleïades, cet amas est brillant connu aussi sous le nom des « 7 sœurs ». Certaines étoiles sont entourées d'une nébuleuse à réflexion bleue.			



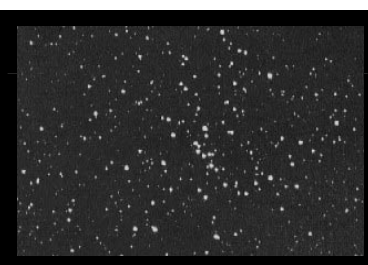
M 46 ( NGC 2437 )			
Type	Amas Ouvert	Declinaison	- 14°49'00''
Constellation	Poupe	A.D.	07h41min08
Taille	27'	Magnitude	6.1
Repérage	📍	Interêt	😊
Visibilité	👁️	Photographiable	😊



M 47 ( NGC 2422 )			
Type	Amas Ouvert	Declinaison	- 14°30'00''
Constellation	Poupe	A.D.	07h36min06
Taille	30'	Magnitude	4.4
Repérage	📍	Interêt	😊
Visibilité	👁️	Photographiable	😊



M 48 ( NGC 2548 )			
Type	Amas Ouvert	Declinaison	- 05°48'00''
Constellation	Hydre	A.D.	08h13min08
Taille	54'	Magnitude	5.8
Repérage	📍	Interêt	😊😊
Visibilité	👁️	Photographiable	😊



<b>M 49 ( NGC 4472 )</b>			
Type	Galaxie Elliptique	Declinaison	+ 11°32'43''
Constellation	Vierge	A.D.	12h43min45
Taille	3' x 2'	Magnitude	8.8
Repérage	☺	Interêt	☺
Visibilité	🔭	Photographiable	☺☺
Galaxie elliptique qui semble ronde avec noyau brillant.			



<b>M 50 ( NGC 2323 )</b>			
Type	Amas Ouvert	Declinaison	- 08°20'04''
Constellation	Licorne	A.D.	07h03min14
Taille	5' x 3'	Magnitude	5.9
Repérage	☺	Interêt	☺
Visibilité	🔭	Photographiable	☺☺
Amas Ouvert brillant contenant 80 étoiles.			



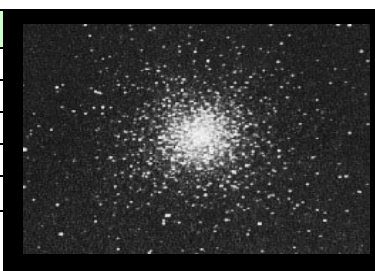
<b>M 51 ( NGC 5194 )</b>			
Type	Galaxie Spirale	Declinaison	+ 47°15'55''
Constellation	Chiens de Chasse	A.D.	13h29min57
Taille	9' x 8'	Magnitude	8.4
Repérage	☺	Interêt	☺☺
Visibilité	🔭	Photographiable	☺
Galaxie spirale vue de face surnommée la galaxie du tourbillon. Elle semble avoir une compagne accrochée à l'un de ses bras.			



<b>M 52 ( NGC 7654 )</b>			
Type	Amas Ouvert	Declinaison	+ 61°35'10''
Constellation	Cassiopee	A.D.	23h24min16
Taille	13'	Magnitude	6.9
Repérage	☺	Interêt	☺☺
Visibilité	🔭	Photographiable	☺
Amas Ouvert dense contenant approximativement 100 étoiles.			



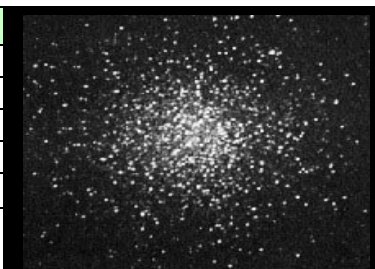
<b>M 53 ( NGC 5024 )</b>			
Type	Amas Globulaire	Declinaison	+ 25°58'48''
Constellation	Chevelure de berenice	A.D.	12h36min21
Taille	12.6'	Magnitude	9.6
Repérage	☺	Interêt	☺
Visibilité	🔭	Photographiable	☺



<b>M 54 ( NGC 6715 )</b>			
Type	Amas Globulaire	Declinaison	- 30°28'52''
Constellation	Sagittaire	A.D.	18h55min12
Taille	9.1'	Magnitude	7.7
Repérage	☺	Interêt	☺
Visibilité	🔭	Photographiable	☺☺
Petit amas globulaire tacheté situé dans l'asterisme de la theière.			



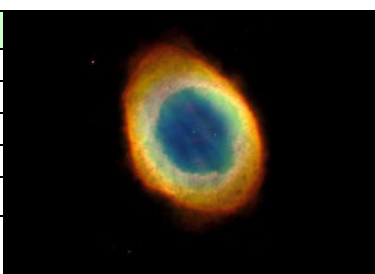
<b>M 55 ( NGC 6809 )</b>			
Type	Amas Globulaire	Declinaison	- 30°57'45''
Constellation	Sagittaire	A.D.	19h40min06
Taille	19'	Magnitude	7
Repérage	😊	Interêt	😊
Visibilité	🔭	Photographiable	👉 😊 👈
Amas Globulaire très résoluble.			



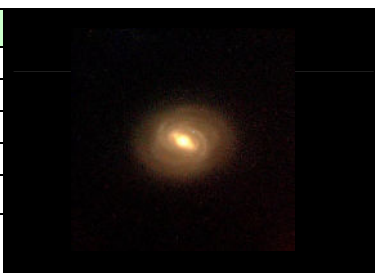
<b>M 56 ( NGC 6779 )</b>			
Type	Amas Globulaire	Declinaison	+ 30°11'12''
Constellation	Lyre	A.D.	19h16min40
Taille	7.1'	Magnitude	8.3
Repérage	😊	Interêt	😊
Visibilité	🔭	Photographiable	👉 😊 👈
Petit amas globulaire brillant et très résoluble.			



<b>M 57 ( NGC 6720 )</b>			
Type	Nébuleuse Planétaire	Declinaison	+ 33°02'10''
Constellation	Lyre	A.D.	18h53min40
Taille	2.5'	Magnitude	9
Repérage	😊	Interêt	😊😊
Visibilité	🔭	Photographiable	👉 😊 👈
Surnommée la nébuleuse de l'anneau, elle a une étoile centrale visible.			



<b>M 58 ( NGC 4579 )</b>			
Type	Galaxie Spirale	Declinaison	+ 11°48'43''
Constellation	Vierge	A.D.	12h37min45
Taille	5' x 4'	Magnitude	9.8
Repérage	😊	Interêt	😊
Visibilité	🔭	Photographiable	😊
Galaxie Spirale brillante de type Sb.			



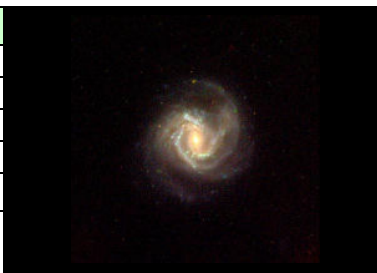
<b>M 59 ( NGC 4621 )</b>			
Type	Galaxie Elliptique	Declinaison	+ 11°38'43''
Constellation	Vierge	A.D.	12h42min03
Taille	1.4' x 1'	Magnitude	9.8
Repérage	😊	Interêt	😞
Visibilité	🔭	Photographiable	😊
Galaxie elliptique brillante, ressemblant à une bande allongée avec un noyau brillant.			



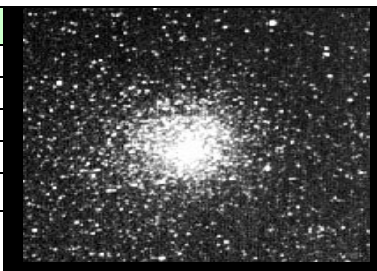
<b>M 60 ( NGC 4649 )</b>			
Type	Galaxie Elliptique	Declinaison	+ 11°32'43''
Constellation	Vierge	A.D.	12h43min45
Taille	3' x 2'	Magnitude	8.8
Repérage	😊	Interêt	😊
Visibilité	🔭	Photographiable	😊
Galaxie elliptique qui a une petite compagne galactique. Elle est ronde avec un noyau brillant.			



<b>M 61 ( NGC 4304 )</b>			
Type	Galaxie Spirale	Declinaison	+ 04°27'41''
Constellation	Vierge	A.D.	12h21min57
Taille	6' x 5.5'	Magnitude	9.7
Repérage	☺	Interêt	☺
Visibilité	🔭	Photographiable	☺☺
Galaxie Spirale de type Sc vue de face.			



<b>M 62 ( NGC 6266 )</b>			
Type	Amas Globulaire	Declinaison	- 30°07'08''
Constellation	Ophiuchus	A.D.	17h01min17
Taille	13.5'	Magnitude	6.6
Repérage	☺	Interêt	☺
Visibilité	🔭	Photographiable	☺☺
Amas Globulaire brillant.			



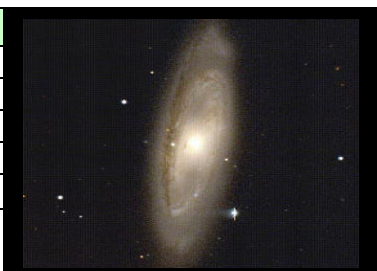
<b>M 63 ( NGC 5055 )</b>			
Type	Galaxie Spirale	Declinaison	+ 42°01'53''
Constellation	Chiens de Chasse	A.D.	13h15min51
Taille	13' x 8'	Magnitude	8.6
Repérage	☺	Interêt	☺☺
Visibilité	🔭	Photographiable	☺☺
Nommée, Galaxie du Tournesol, c'est une spirale à plusieurs bras avec un noyau brillant.			



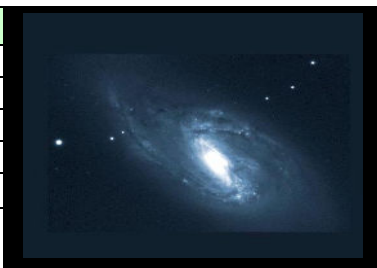
<b>M 64 ( NGC 4826 )</b>			
Type	Galaxie Spirale	Declinaison	+ 21°40'47''
Constellation	Chevelure de Berenice	A.D.	12h56min45
Taille	10' x 3.8'	Magnitude	8.5
Repérage	☺	Interêt	☺☺
Visibilité	🔭	Photographiable	☺☺
Nommée, la galaxie de l'œil noir, elle porte bien son nom et ressemble à une tâche de poussière superposée sur sa face.			



<b>M 65 ( NGC 3623 )</b>			
Type	Galaxie Spirale	Declinaison	+ 13°05'18''
Constellation	Lion	A.D.	11h18min58
Taille	9.7' x 2.8'	Magnitude	10.1
Repérage	☺	Interêt	☺☺
Visibilité	🔭	Photographiable	☺
Galaxie de type Sa/Sb beaucoup plus aplatie que M 66.			



<b>M 66 ( NGC 3627 )</b>			
Type	Galaxie Spirale	Declinaison	+ 12°58'43''
Constellation	Lion	A.D.	11h20min15
Taille	7.6' x 3.3'	Magnitude	9
Repérage	☺	Interêt	☺☺
Visibilité	🔭	Photographiable	☺
Galaxie Spirale de type Sb, c'est la plus grosse parmi un groupe de trois galaxies de cette région du ciel.			



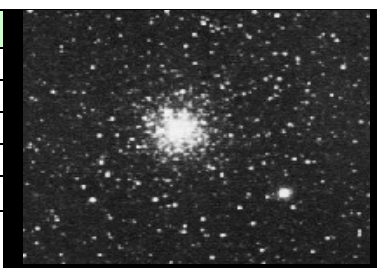
<b>M 67 ( NGC 2682 )</b>			
Type	Amas Ouvert	Declinaison	+ 11°48'47''
Constellation	Cancer	A.D.	08h50min26
Taille	30'	Magnitude	6.9
Repérage	😊	Interêt	😊😊
Visibilité	🔭	Photographiable	🌟😊🌟
Amas ouvert compact contenant 200 étoiles.			



<b>M 68 ( NGC 4590 )</b>			
Type	Amas Globulaire	Declinaison	- 26°45'00''
Constellation	Hydre	A.D.	12h39min50
Taille	12'	Magnitude	8.2
Repérage	😊	Interêt	😊
Visibilité	🔭	Photographiable	🌟😊🌟
Amas rond et de luminosité homogène.			



<b>M 69 ( NGC 6637 )</b>			
Type	Amas Globulaire	Declinaison	- 32°20'55''
Constellation	Sagittaire	A.D.	18h31min30
Taille	7.1'	Magnitude	7.7
Repérage	😊	Interêt	😊
Visibilité	🔭	Photographiable	🌟😊🌟



<b>M 70 ( NGC 6681 )</b>			
Type	Amas Globulaire	Declinaison	- 32°17'53''
Constellation	Sagittaire	A.D.	18h43min18
Taille	7.8'	Magnitude	8.1
Repérage	😊	Interêt	😊
Visibilité	🔭	Photographiable	🌟😊🌟



<b>M 71 ( NGC 6838 )</b>			
Type	Amas Globulaire	Declinaison	+ 18°47'15''
Constellation	Flèche	A.D.	19h53min52
Taille	7.2'	Magnitude	8.3
Repérage	📍	Interêt	😊
Visibilité	🔭	Photographiable	🌟😊🌟
Amas Globulaire très résoluble.			



<b>M 72 ( NGC 6981 )</b>			
Type	Amas Globulaire	Declinaison	- 12°31'39
Constellation	Verseau	A.D.	20h53min35
Taille	5.9'	Magnitude	9.4
Repérage	😊	Interêt	😊
Visibilité	🔭	Photographiable	🌟😊🌟



<b>M 73 ( NGC 6994 )</b>			
Type	Amas Ouvert	Declinaison	- 12°37'38''
Constellation	Verseau	A.D.	20h59min5
Taille	3.0'	Magnitude	9.0
Repérage	☹️	Interêt	☹️
Visibilité	🔭	Photographiable	☹️
Groupe de quatre étoiles.			



<b>M 74 ( NGC 628 )</b>			
Type	Galaxie Spirale	Declinaison	+ 15°47'19''
Constellation	Poissons	A.D.	01h36min45
Taille	11' x 9'	Magnitude	9.2
Repérage	☹️	Interêt	☹️☹️
Visibilité	🔭	Photographiable	☹️
Grande galaxie spirale impressionnante vue de face.			



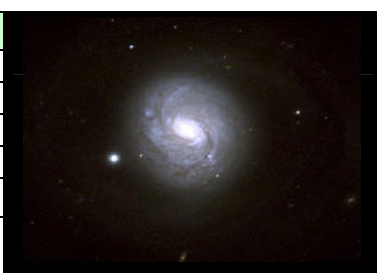
<b>M 75 ( NGC 6864 )</b>			
Type	Amas Globulaire	Declinaison	- 21°54'42''
Constellation	Sagittaire	A.D.	19h40min06
Taille	6'	Magnitude	8.6
Repérage	☺️	Interêt	☹️
Visibilité	🔭	Photographiable	☹️
Amas Globulaire brillant qui est difficile à résoudre en étoiles individuelles.			



<b>M 76 ( NGC 650/1 )</b>			
Type	Nébuleuse Planétaire	Declinaison	+ 51°34'08''
Constellation	Persée	A.D.	01h42min22
Taille	4.8'	Magnitude	12
Repérage	☹️	Interêt	☹️☹️
Visibilité	🔭	Photographiable	☹️
Surnommée la nébuleuse de la Petite haltère ou encore Trognon de pomme, elle est irrégulière			



<b>M 77 ( NGC 1068 )</b>			
Type	Galaxie Seyfert	Declinaison	- 00°00'40''
Constellation	Baleine	A.D.	02h42min45
Taille	7'	Magnitude	8.8
Repérage	☹️	Interêt	☹️☹️
Visibilité	🔭	Photographiable	☹️
Galaxie seyfert de type Sb.			



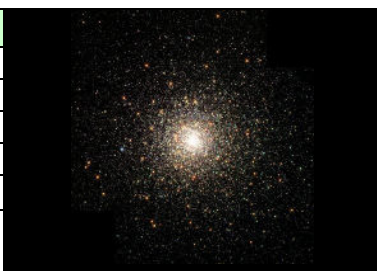
<b>M 78 ( NGC 2068 )</b>			
Type	Nébuleuse à réflexion	Declinaison	+ 00°03'03''
Constellation	Orion	A.D.	05h49min44
Taille	8'	Magnitude	8
Repérage	☹️	Interêt	☹️☹️
Visibilité	🔭	Photographiable	☹️



<b>M 79 ( NGC 1904 )</b>			
Type	Amas Globulaire	Declinaison	- 24°32'51''
Constellation	Lièvre	A.D.	05h24min31
Taille	8.7'	Magnitude	8
Repérage	😊	Interêt	😊
Visibilité	🔭	Photographiable	👉👎👉
Petit amas globulaire dont les étoiles sont très résolubles.			



<b>M 80 ( NGC 6093 )</b>			
Type	Amas Globulaire	Declinaison	- 29°59'10''
Constellation	Scorpion	A.D.	16h17min04
Taille	8.9'	Magnitude	7.2
Repérage	😊	Interêt	😊
Visibilité	🔭	Photographiable	👉👎👉
Amas Globulaire pommelé.			



<b>M 81 ( NGC 3031 )</b>			
Type	Galaxie Spirale	Declinaison	+ 69°03'51''
Constellation	Grande Ourse	A.D.	09h20min21
Taille	20' x 9'	Magnitude	6.9
Repérage	😊	Interêt	😊😊
Visibilité	🔭	Photographiable	😊
Grande Galaxie spirale de type Sb.			



<b>M 82 ( NGC 3034 )</b>			
Type	Galaxie Irrégulière	Declinaison	+ 69°40'51''
Constellation	Grande Ourse	A.D.	09h55min50
Taille	8.4' x 3.4'	Magnitude	8.4
Repérage	😊	Interêt	😊😊
Visibilité	🔭	Photographiable	😊
Grande galaxie irrégulière vue par la tranche, on y voit des bandes de poussière et des nœuds brillants.			



<b>M 83 ( NGC 5236 )</b>			
Type	Galaxie Spirale	Declinaison	- 29°52'00''
Constellation	Hydre	A.D.	13h37min00
Taille	11.2' x 10.2'	Magnitude	8.2
Repérage	😊	Interêt	😊😊
Visibilité	🔭	Photographiable	👉👎👉
Surnommée Southern Pinwheel , elle est le berceau de plusieurs supernovae			



<b>M 84 ( NGC 4374 )</b>			
Type	Galaxie Spirale	Declinaison	+ 12°52'43''
Constellation	Vierge	A.D.	12h25min09
Taille	1.3' x 1.2'	Magnitude	9.3
Repérage	😊	Interêt	😊😊
Visibilité	🔭	Photographiable	😊
Galaxie elliptique brillante.			



<b>M 85 ( NGC 4382 )</b>			
Type	Galaxie Lenticulaire	Declinaison	+ 18°10'45''
Constellation	Chevelure de Berenice	A.D.	12h25min27
Taille	7.5' x 6.5'	Magnitude	9.2
Repérage	☹️	Interêt	☹️
Visibilité	🔭	Photographiable	☹️



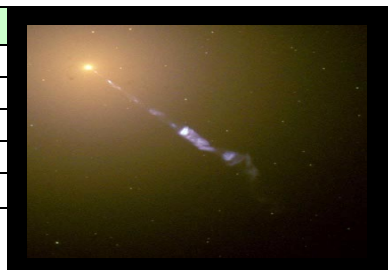
<b>M 86 ( NGC 4406 )</b>			
Type	Galaxie Elliptique	Declinaison	+ 12°56'43''
Constellation	Vierge	A.D.	12h26min15
Taille	1.5' x 1.2'	Magnitude	9.2
Repérage	☹️	Interêt	😄😄
Visibilité	🔭	Photographiable	😄

Galaxie elliptique qui apparaît ronde avec un noyau brillant.



<b>M 87 ( NGC 4486 )</b>			
Type	Galaxie Spirale	Declinaison	+ 12°23'07''
Constellation	Vierge	A.D.	12h30min53
Taille	8.3' x 6.6'	Magnitude	9.6
Repérage	☹️	Interêt	😄
Visibilité	🔭	Photographiable	😄

Galaxie ronde avec un noyau brillant.



<b>M 88 ( NGC 4501 )</b>			
Type	Galaxie Spirale	Declinaison	+ 14°24'44''
Constellation	Chevelure de Berenice	A.D.	12h32min03
Taille	6' x 3'	Magnitude	9.5
Repérage	☹️	Interêt	😄😄
Visibilité	🔭	Photographiable	😄

Galaxie Spirale à bras multiples, inclinée de 30° par rapport à notre ligne de visée.



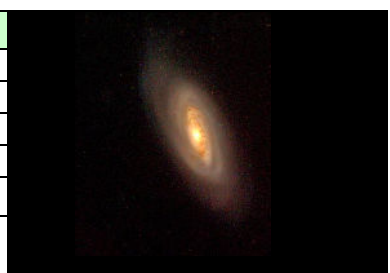
<b>M 89 ( NGC 4552 )</b>			
Type	Galaxie Elliptique	Declinaison	+ 12°32'44''
Constellation	Vierge	A.D.	12h35min45
Taille	4.2' x 4.2'	Magnitude	9.8
Repérage	☹️	Interêt	😄
Visibilité	🔭	Photographiable	😄

Galaxie elliptique qui semble ronde avec un noyau brillant.



<b>M 90 ( NGC 4569 )</b>			
Type	Galaxie Spirale	Declinaison	+ 13°09'44''
Constellation	Vierge	A.D.	12h36min51
Taille	11' x 3'	Magnitude	9.5
Repérage	☹️	Interêt	😄
Visibilité	🔭	Photographiable	😄

Galaxie Spirale qui semhle allongée avec un noyau brillant.





<b>M 91 ( NGC 4548 )</b>			
Type	Galaxie Spirale	Declinaison	+ 14°30'00''
Constellation	Chevelure de Berenice	A.D.	12h35min40
Taille	5.4' x 4.4'	Magnitude	10.2
Repérage	😄	Interêt	😄😄
Visibilité	🔭	Photographiable	😄
C'est lun des objets perdus du catalogue Messier.			



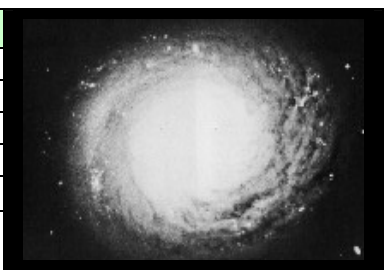
<b>M 92 ( NGC 6341 )</b>			
Type	Amas Globulaire	Declinaison	+ 43°08'06''
Constellation	Hercule	A.D.	17h17min09
Taille	11.2'	Magnitude	6.6
Repérage	😄	Interêt	😄
Visibilité	👁️	Photographiable	😄👁️
Aussi brillant et large que M 13, cet amas globulaire est toutefois plus difficiles à résoudre car plus compact.			



<b>M 93 ( NGC 2447 )</b>			
Type	Amas Ouvert	Declinaison	- 23°52'00
Constellation	Poupe	A.D.	07h44min06
Taille	22'	Magnitude	6.2
Repérage	📍	Interêt	😄😄
Visibilité	🔭	Photographiable	😄



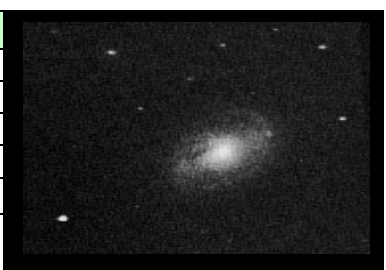
<b>M 94 ( NGC 4736 )</b>			
Type	Galaxie Spirale	Declinaison	+ 41°06'52''
Constellation	Chiens de Chasse	A.D.	12h50min57
Taille	14' x 13'	Magnitude	9.8
Repérage	😄	Interêt	😄😄
Visibilité	🔭	Photographiable	😄👁️
Galaxie Spirale brillante, compacte et très enroulée.			



<b>M 95 ( NGC 3351 )</b>			
Type	Galaxie Spirale Barrée	Declinaison	+ 11°41'43''
Constellation	Lion	A.D.	10h44min02
Taille	7' x 4'	Magnitude	9.7
Repérage	📍	Interêt	😄
Visibilité	🔭	Photographiable	😄
Petite Galaxie Spirale Barrée			



<b>M 96 ( NGC 3368 )</b>			
Type	Galaxie Spirale	Declinaison	+ 11°48'43''
Constellation	Lion	A.D.	10h46min50
Taille	7.5' x 5'	Magnitude	9.2
Repérage	📍	Interêt	😄
Visibilité	🔭	Photographiable	😄
C'est la galaxie la plus brillante du trio galactique.			



<b>M 97 ( NGC 3587 )</b>			
Type	Nébuleuse Planétaire	Declinaison	+ 55°00'52''
Constellation	Grande Ourse	A.D.	11h14min50
Taille	3.2'	Magnitude	11.2
Repérage	📍	Interêt	😄
Visibilité	👁️	Photographiable	👉👎👉
La Nébuleuse de la Chouette est irrégulière, facilement observable.			



<b>M 98 ( NGC 5024 )</b>			
Type	Galaxie Spirale	Declinaison	+ 14°53'44''
Constellation	Chevelure de Berenice	A.D.	12h13min51
Taille	10.5' x 2.6'	Magnitude	10.1
Repérage	😄	Interêt	😄😄
Visibilité	👁️	Photographiable	😄
Galaxie Spirale allongée de type Sb et vue presque complètement par la tranche.			



<b>M 99 ( NGC 4254 )</b>			
Type	Galaxie Spirale	Declinaison	+ 14°24'44''
Constellation	Chevelure de Berenice	A.D.	12h18min51
Taille	6' x 5'	Magnitude	9.8
Repérage	😄	Interêt	😄😄
Visibilité	👁️	Photographiable	😄
Galaxie Spirale de type Sc vue de face.			



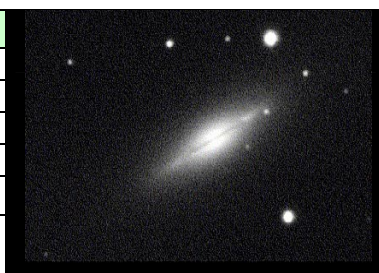
<b>M 100 ( NGC 4321 )</b>			
Type	Galaxie Spirale	Declinaison	+ 15°48'44''
Constellation	Chevelure de Berenice	A.D.	12h22min57
Taille	8.8' x 6'	Magnitude	9.4
Repérage	😄	Interêt	😄😄
Visibilité	👁️	Photographiable	😄
Galaxie Spirale allongée de type Sb et vue presque complètement par la tranche.			



<b>M 101 ( NGC 5457 )</b>			
Type	Galaxie Spirale	Declinaison	+ 54°20'58''
Constellation	Grande Ourse	A.D.	14h03min14
Taille	22' x 20'	Magnitude	7.7
Repérage	😄	Interêt	😄😄
Visibilité	👁️	Photographiable	😄
Grande galaxie spirale de type Sc vue de face.			



<b>M 102 ( NGC 5866 )</b>			
Type	Galaxie Lenticulaire	Declinaison	+ 55°46'01''
Constellation	Dragon	A.D.	15h06min33
Taille	2.8' x 1.2'	Magnitude	10
Repérage	😄	Interêt	😄
Visibilité	👁️	Photographiable	👉👎👉
Galaxie Lenticulaire brillante.			



<b>M 103 ( NGC 581 )</b>			
Type	Amas Ouvert	Declinaison	+ 60°42'06''
Constellation	Cassiopee	A.D.	01h33min16
Taille	6'	Magnitude	7.4
Repérage	📍	Interêt	😊😊
Visibilité	🔭	Photographiable	😊
Amas Ouvert très riche.			



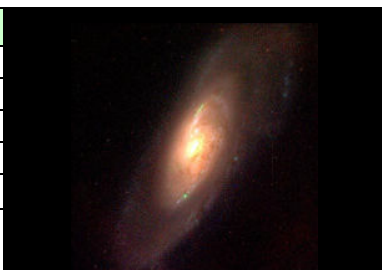
<b>M 104 ( NGC 4594 )</b>			
Type	Galaxie Spirale	Declinaison	- 11°37'25''
Constellation	Vierge	A.D.	12h40min03
Taille	8' x 5'	Magnitude	8.3
Repérage	😊	Interêt	😊
Visibilité	🔭	Photographiable	😊👁️
Surnommée la Galaxie du Sombrero, elle est visible par la tranche. On y voit des bandes de poussières.			



<b>M 105 ( NGC 3379 )</b>			
Type	Galaxie Eliptique	Declinaison	+ 12°34'43''
Constellation	Lion	A.D.	10h47min51
Taille	4.6' x 4'	Magnitude	9.3
Repérage	😊	Interêt	😊
Visibilité	🔭	Photographiable	😊
Peu de détails visibles.			



<b>M 106 ( NGC 4258 )</b>			
Type	Galaxie Spirale	Declinaison	+ 47°17'52''
Constellation	Chiens de Chasse	A.D.	12h19min3
Taille	12' x 4'	Magnitude	8.3
Repérage	😊	Interêt	😊😊
Visibilité	🔭	Photographiable	😊👁️
Galaxie légèrement inclinée par rapport à notre vision, on y voit une brillance de surface élevée.			



<b>M 107 ( NGC 6171 )</b>			
Type	Amas Globulaire	Declinaison	- 13°03'08''
Constellation	Ophiuchus	A.D.	16h32min35
Taille	10'	Magnitude	8.1
Repérage	📍	Interêt	😊
Visibilité	🔭	Photographiable	😊👁️
Amas Globulaire dense.			



<b>M 108 ( NGC 3556 )</b>			
Type	Galaxie Spirale	Declinaison	+ 55°39'52''
Constellation	Grande Ourse	A.D.	11h11min32
Taille	8' x 2'	Magnitude	10.1
Repérage	📍	Interêt	😊😊
Visibilité	🔭	Photographiable	😊👁️
Galaxie Spirale vue par la tranche avec des bandes de poussière visibles et des nœuds brillants.			



<b>M 109 ( NGC 3992 )</b>			
Type	Galaxie Spirale	Declinaison	+ 53°22'53''
Constellation	Grande Ourse	A.D.	11h57min38
Taille	7' x 4'	Magnitude	9.8
Repérage	👁️	Interêt	😊😊
Visibilité	👁️	Photographiable	👁️👁️
Galaxie allongée avec un noyau brillant.			



<b>M 110 ( NGC 205 )</b>			
Type	Galaxie Elliptique	Declinaison	+ 41°41'22''
Constellation	Andromède	A.D.	00h40min23
Taille	21.9' x 10.8'	Magnitude	8.9
Repérage	👁️	Interêt	😊😊
Visibilité	👁️	Photographiable	😊
Galaxie satellite de M 31			

